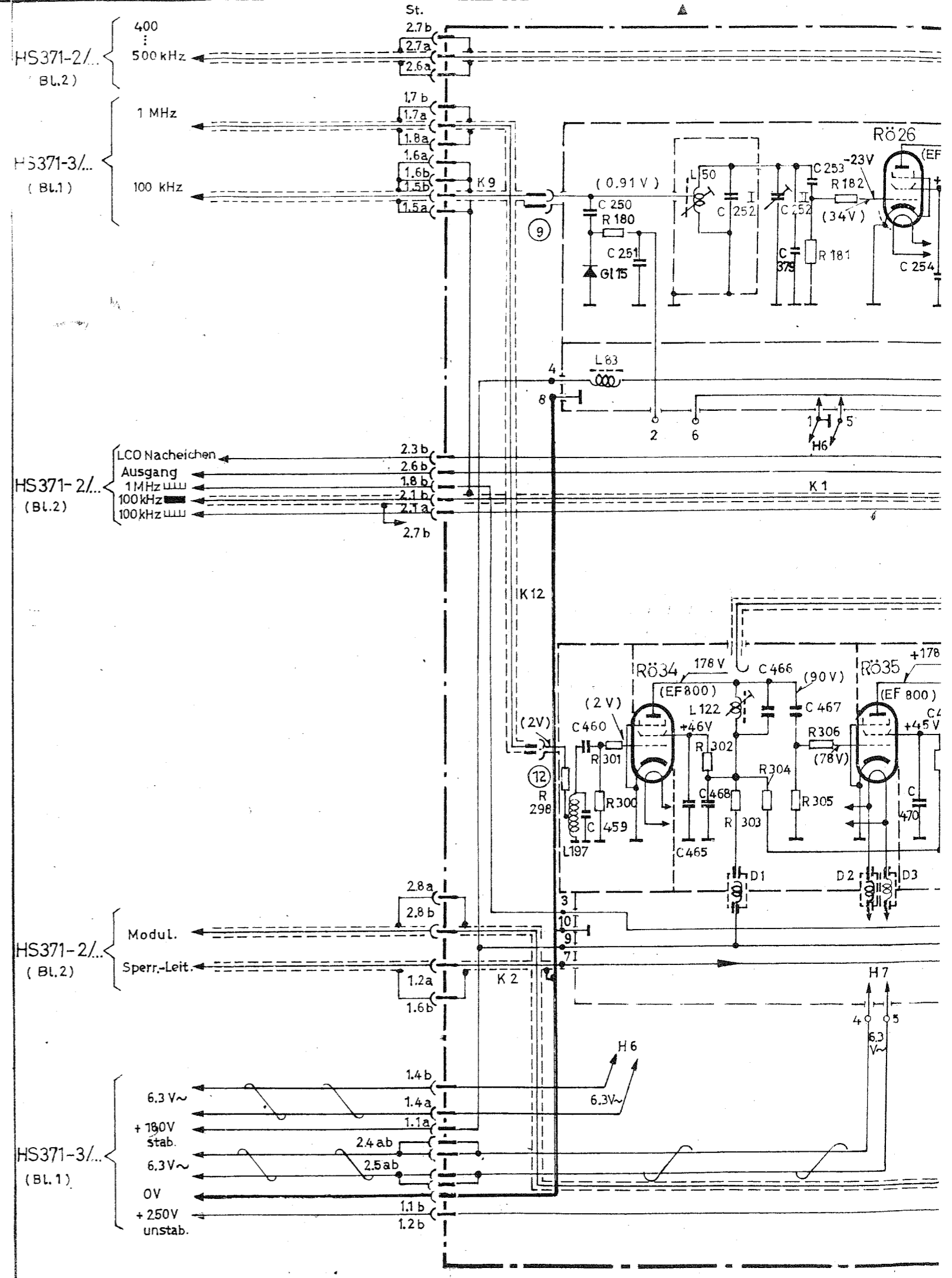


Diese Zeichnung ist unser Eigentum. Vervielfältigung, unbefugte Verwertung, Mitteilung an andere ist strafbar und schadenersatzpflichtig.

**ROHDE & SCHWARZ · MÜNCHEN**

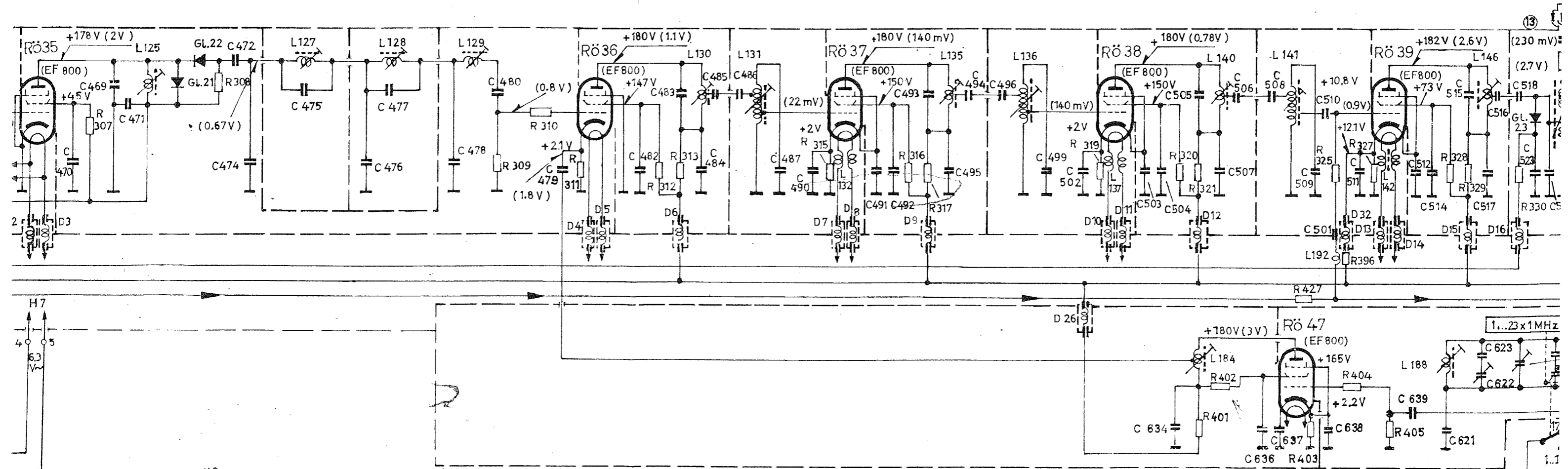
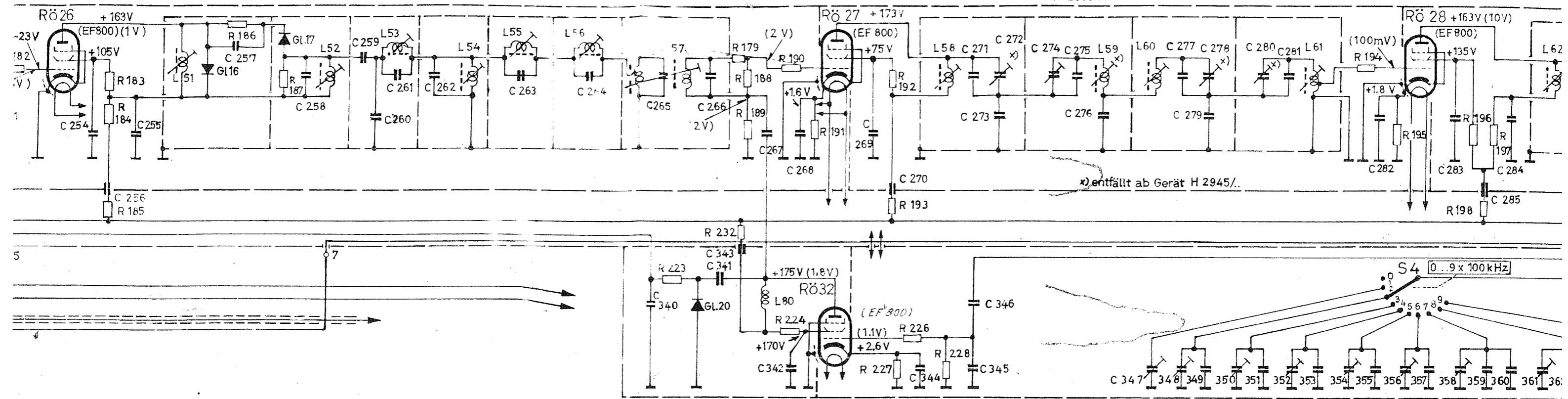
S 2003 28.12.60 Fi

bearbeitet  
geprüft  
normger.  
11.4.64 Tr.

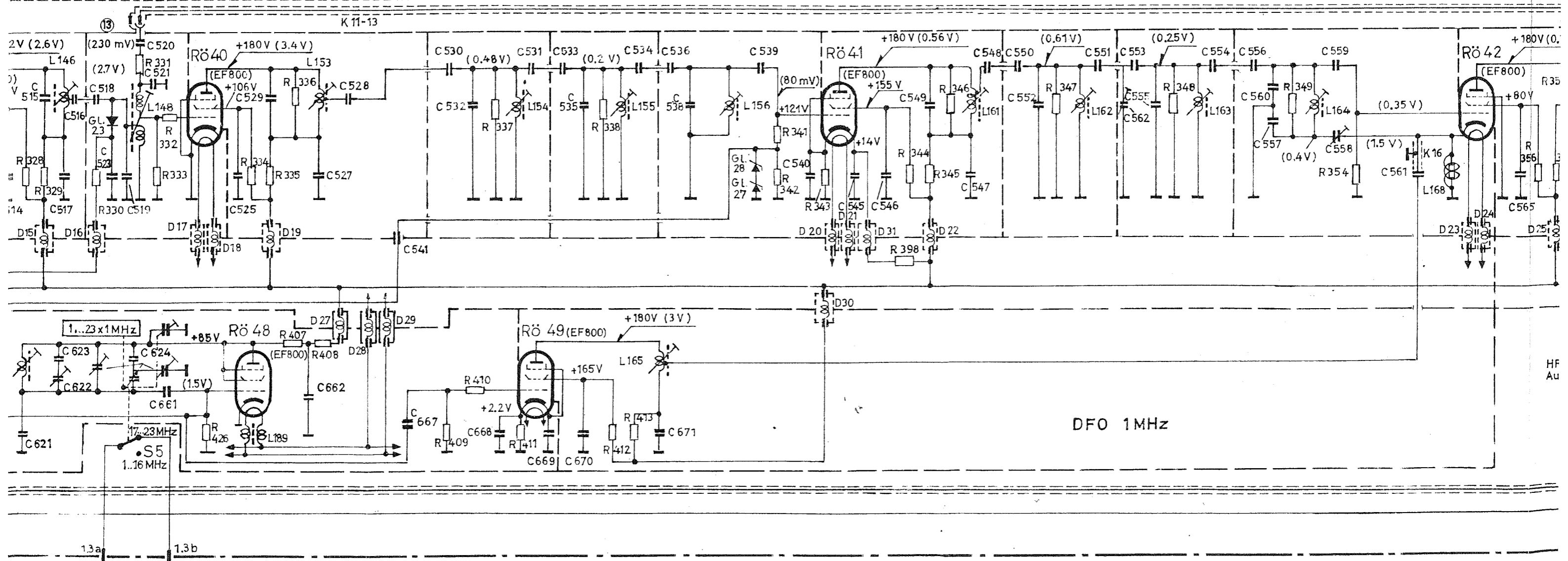
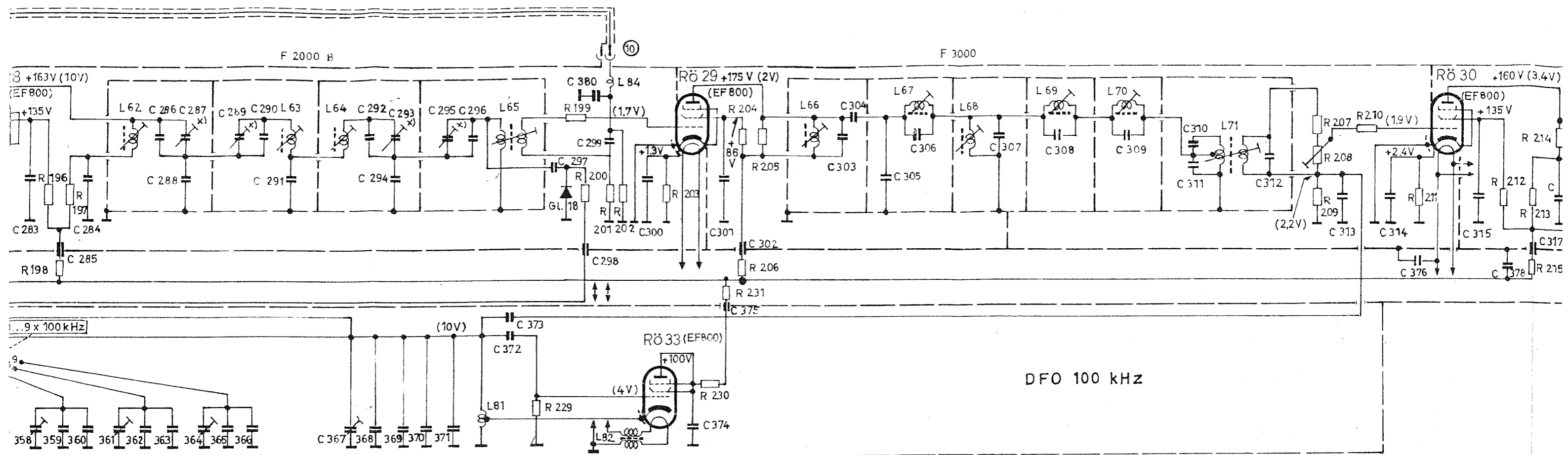


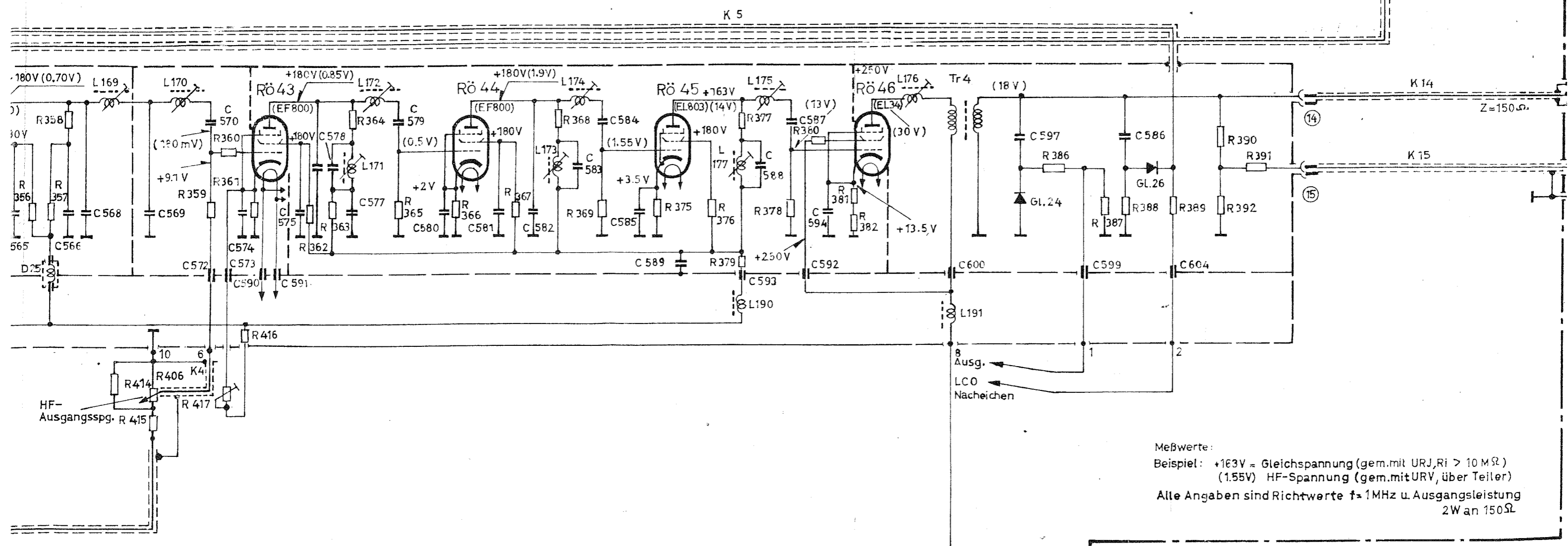
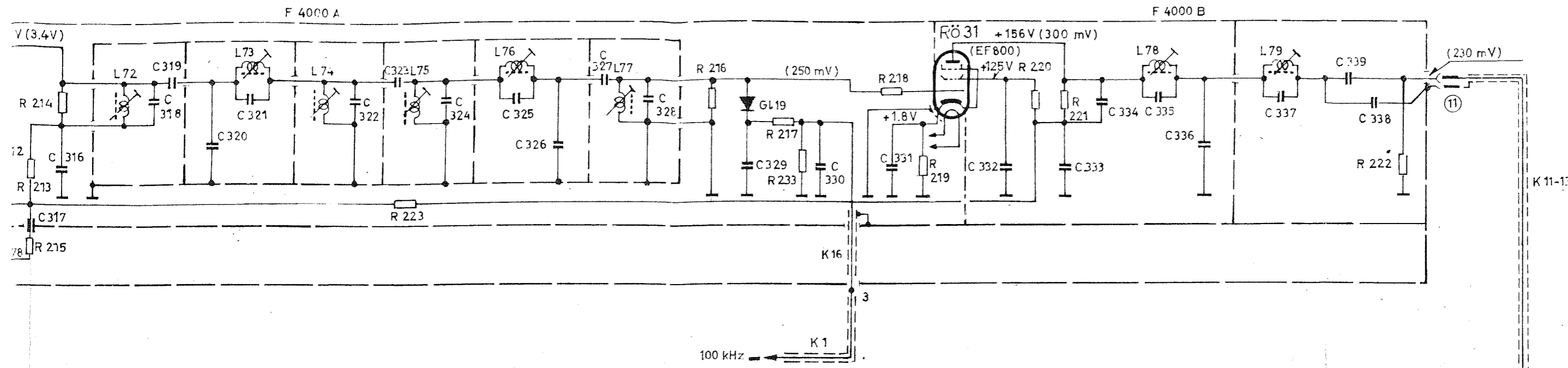
Q 1000

F 2000 A



K 3





Meßwerte:  
 Beispiel: +163V = Gleichspannung (gem.mit URJ, Ri > 10 MΩ)  
 (1.55V) HF-Spannung (gem.mit URV, über Teiler)  
 Alle Angaben sind Richtwerte f=1MHz u. Ausgangsleistung  
 2W an 150Ω